

Programa Brasileiro
GHG Protocol



Inventário de emissões de gases de efeito estufa

Ano inventariado: 2018

**VERDE
GHAIA** 



Verde Gaia Consultoria e Educação Ambiental Ltda.

Nome fantasia: Verde Ghaia

CNPJ: 03.175.428/0001-63

Setor econômico: Atuação em Processos e Implantação de Sistema de Gestão Ambiental, Criação de materiais de Conscientização e Marketing Ambiental, Treinamentos e Cursos, Gerenciamento de Resíduos Industriais, Operacionalização de Usinas e Reciclagem, Legislação Ambiental e Auditorias de Sistema de Gestão Empresarial, Desenvolvimento e Comercialização e Sessão de Uso de Softwares.

Endereço: Endereço: Avenida Raja Gabaglia, nº 555 – Bairro Cidade Jardim - CEP 30.380-103 – Belo Horizonte / MG

Responsável pela empresa: Deivison Cavalcante Pedroza

Informações institucionais

Verde Ghaia possui sede em Minas Gerais e Filial em São Paulo, mas atua em todo Brasil. Referência no mercado nacional, é a parceira ideal para organizações que buscam assessoria qualificada em Gestão Legal e Consultoria em Sustentabilidade, com base nas normas internacionais de certificação ISO, OHSAS, BSI, SA e outras.

A Verde Ghaia conta com uma equipe multidisciplinar especializada no desenvolvimento de soluções técnicas e jurídicas adequadas para a gestão dos sistemas de meio ambiente; saúde e segurança no trabalho; responsabilidade social; qualidade; segurança de alimentos; e mudanças climáticas. As atividades incluem treinamentos, auditorias, consultorias, monitoramento da legislação, assessoria jurídica e desenvolvimento de softwares para cada uma das áreas acima. Nosso time de consultores está pronto para atender às demandas específicas de cada um dos clientes e, dessa maneira, oferecer as soluções completas que cada caso requer.

Dados do inventário

Responsável pela elaboração
do inventário

Bianca Rubia Braz Moreira

E-mail do responsável

bmoreira@verdeghaia.com.br

Responsável pela aprovação
do inventário

Daniela Cavalcante Pedroza

E-mail do responsável

daniela@verdeghaia.com.br

Ano do inventário 2018

O inventário foi verificado por terceira parte: Não

1. Limites do inventário

Limites Organizacionais

Abaixo é apresentada uma lista das unidades da organização e de empresas controladas incluídas neste inventário. É obrigatório o relato desagregado das emissões das unidades que possuem emissões de escopo 1 iguais ou superiores a 10.000 tCO₂e por ano. O relato das emissões das outras unidades, assim como o de empresas controladas, é opcional. As emissões desagregadas por unidades podem ser encontradas na Seção 2.7 - Emissões por unidades de operação.

Legenda:

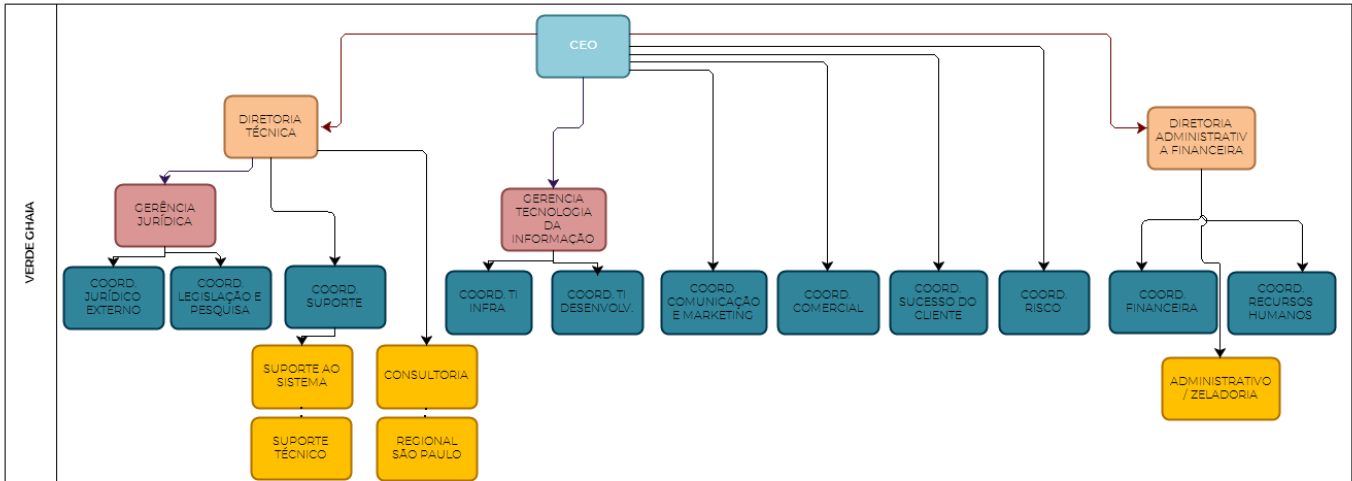
M Matriz **C** Controlada **U** Unidade

M Verde Ghaia

U Prestação de serviço de consultoria em sistema de gestão (Belo Horizonte)

1.1 Qual abordagem de consolidação foi utilizada no inventário?

Relato de emissões sob a abordagem de Controle Operacional.



Limites Operacionais

1.2 Limites operacionais relatados no inventário

Escopo 1

Combustão móvel
Fugitivas
Resíduos Sólidos
Efluentes

Escopo 2 - Abordagem baseada na localização

Aquisição de energia elétrica

Escopo 3

Viagens a negócios
Deslocamento de funcionários (casa-trabalho)

2. Emissões

Controle Operacional

2.1 Resumo das emissões totais

GEE (t)	Emissões em toneladas métricas, por tipo de GEE				Emissões em toneladas métricas de CO ₂ equivalente (tCO ₂ e)			
	Escopo 1	Escopo 2 (abordagem por "localização")	Escopo 2 (abordagem por "escolha de compra")	Escopo 3	Escopo 1	Escopo 2 (abordagem por "localização")	Escopo 2 (abordagem por "escolha de compra")	Escopo 3
CO ₂	56,516600	4,628426	-	51,114269	56,516600	4,628426	-	51,114269
CH ₄	0,015977	-	-	0,010289	0,399425	-	-	0,257225
N ₂ O	-	-	-	0,008236	-	-	-	2,454328
HFCs	0,018000			-	12,150000			-
PFCs	-			-	-			-
SF ₆	-			-	-			-
NF ₃	-			-	-			-
Total					69,066025	4,628426	-	53,825822

2.2 Emissões de Escopo 1 desagregadas por categoria

Categoria	Emissões (tCO ₂ e)	Emissões de CO ₂ biogênico (t)	Remoções de CO ₂ biogênico (t)
Combustão móvel	56,52	14,42	0,000
Fugitivas	12,150	0,000	0,000
Resíduos Sólidos	0,363	0,000	0,000
Efluentes	0,036	0,000	0,000
Total	69,069	14,42	

2.3 Emissões de Escopo 2 desagregadas por categoria

Abordagem baseada na localização

Categoria	Emissões (tCO ₂ e)	Emissões de CO ₂ biogênico (t)	Remoções de CO ₂ biogênico (t)
Aquisição de energia elétrica	4,628	0,000	0,000
Total	4,628	0,000	0,000

2.4 Emissões de Escopo 3 desagregadas por categoria

Categoria	Emissões (tCO2e)	Emissões de CO2 biogênico (t)	Remoções de CO2 biogênico (t)
Viagens a negócios	13,03	19,34	0,000
Deslocamento de funcionários (casa-trabalho)	40,798	41,553	0,000
Total	40,757	60,893	0,000

2.5 Outros gases de efeito estufa não contemplados pelo Protocolo de Quioto

Não foi relatado.

2.6 Emissões fora do Brasil

Não foi relatado.

2.7 Emissões por unidade

Unidade	Escopo 1 (tCO2e)	Escopo 2 (tCO2e)	Escopo 3 (tCO2e)
Hidroçoços	69,066025	4,628426	53,825522

3. Métodos

3.1 Métodos e/ou ferramentas intersetoriais

Foi utilizado algum método e/ ou ferramenta inter-setorial além daquelas fornecidas pelo Programa Brasileiro GHG Protocol?

Não foi utilizado.

3.2 Métodos e/ou ferramentas para setores específicos

Foi utilizado algum método e/ ou ferramenta para setores específicos?

Não foi utilizado.

3.3 Fatores de emissão

Foi utilizado algum fator de emissão diferente daqueles sugeridos pelo Programa Brasileiro GHG Protocol?

Não foi utilizado.

4. Outros Elementos

*Campos de preenchimento
opcional*

4.1 Informações sobre a performance da organização, em comparação com benchmarks internos (ex: outras unidades) ou externos (ex: organizações do mesmo setor).

Não foi relatado.

4.2 Descrição de indicadores de emissão de GEE para as atividades da organização. Por exemplo, tCO₂e/produtos fabricados.

Não foi relatado.

4.3 Descrição de estratégias e projetos para a gestão de emissões de GEE.

Não foi relatado.

4.4 Informações sobre contratos com clientes e fornecedores que incluam cláusulas vinculadas à elaboração de inventários de GEE e/ou ao envio de informações relacionadas.

Não foi relatado.

4.5 Informações sobre incertezas, exclusões de fontes de dados e outras características da elaboração do inventário.

DETALHAMENTOS

O Inventário de Gases de Efeito Estufa de 2018 da Verde Ghaia foi preparado com base nas:

- Especificações do Programa Brasileiro GHG Protocol;
- Norma "ABNT NBR ISO 14064:2007 - Gases de Efeito Estufa", tendo incluído aderência aos requisitos especificados em sua seção 7.3.1.

LIMITAÇÕES DE CÁLCULO / REDUÇÃO DE INCERTEZA

2. A qualidade do Inventário de Gases de Efeito Estufa está associada as metodologias de coleta, consolidação e cálculo dos dados, necessárias para a estruturação das ferramentas e produtos que o compõem. Objetivando reduzir ao máximo e dentro do possível as incertezas associadas ao processo de elaboração do inventário:

- Foram utilizadas metodologias compatíveis com as ferramentas de cálculo e fatores de emissão disponibilizados pelo Programa GHG Protocol Brasil em 2018.

4.6 Descrição sobre ações internas para melhoria da qualidade do inventário de GEE. Por exemplo, sistematização da coleta de dados, contratação de verificação externa, etc.

Foi realizada a verificação externa do Inventário Gases do Efeito Estufa pelo Insituto Oksigeno, com o objetivo de buscar fontes de emissões antes não identificadas e a correção de métodos de cálculo.

4.7 Informações sobre a energia elétrica consumida (abordagem baseada na escolha de compra).

Não foi relatado.

4.8 Informações sobre autoprodução de energia oriunda de fonte renovável.

Não foi relatado.

4.9 Informações sobre o estoque de carbono, em toneladas, da organização em 31 de dezembro do ano inventariado.

Não foi relatado.

5. Compensações e reduções

Campos de preenchimento opcional

5.1 Compensação de emissões

A organização possui projetos de compensação de emissões?

Não foi relatado.

5.2 Reduções de emissões

A organização possui projetos de redução de emissões?

Não foi relatado.